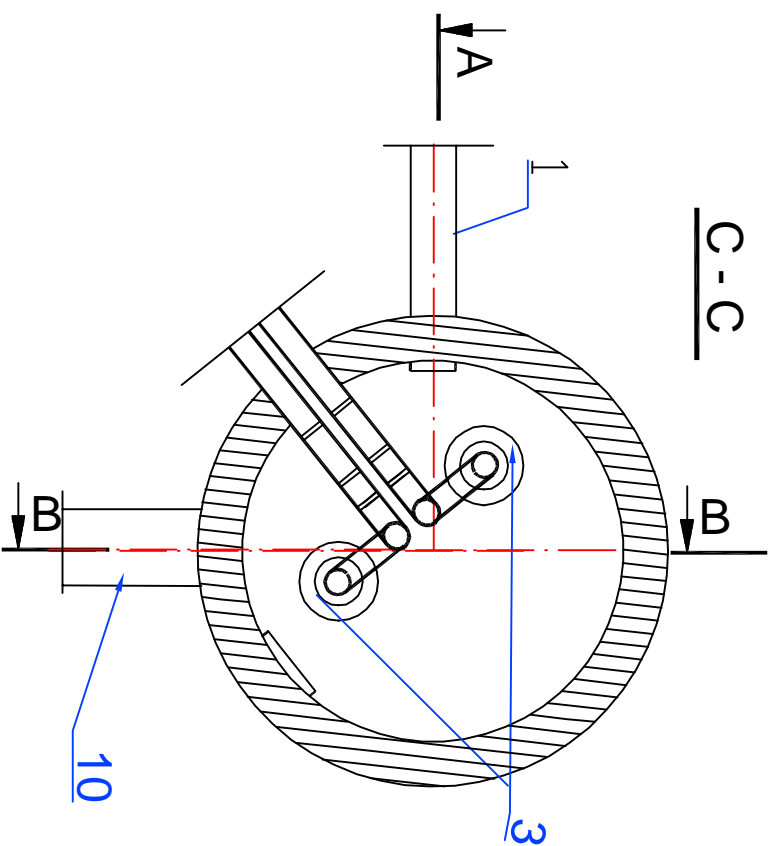


LEGENDA:

1. RURA DOPŁYWOWA PVC 200
2. RECYRKULACJA PE50
3. POMPY ZATAPIALNE BIDX 200/8 aut
4. PŁYWAKI POMP
7. WYŁAZ ŻELIWNY LEKKI
8. ZAPRAWA CEMENTOWA
9. KRĘGI BETONOWE fi 1200 mm
10. WYŁDT- PCV 200



PRZEDSIĘBIORSTWO PRODUKCyjNO-USŁUGOWE "DOMED" Sp. z o.o., ul. Tęczowa 32, Wrocław					
Inwestor	Gmina Biskupiec, ul. Niepodległości 2, 11-300 Biskupiec			Stadium	PB
Inwestycja	Sieć kanalizacji sanitarnej wraz z przyłączami, przepompownię ścieków oraz biologiczną oczyszczalnię ścieków wraz z ich niezbędną infrastrukturą techniczną w miejscowości Biesonów, gm. Biskupiec			Temat	PROJEKT KANALIZACJI SANITARNEJ z OCZYSZCZALNIĄ ŚCIEKÓW
Treść	STUDZIENKA ZBIORCZO RECYRKULACYJNA				
Funkcja	Imię i nazwisko	Uprawnienia	Data	Podpis	Skala: 1:25 Nr rys. 32
Proj.inst.sanit.	Magdalena Kucharska	241/DOŚ/06	III/2009		
Proj.inst.sanit.sp.	Piotr Peregudowski	426/94/UW	III/2009		